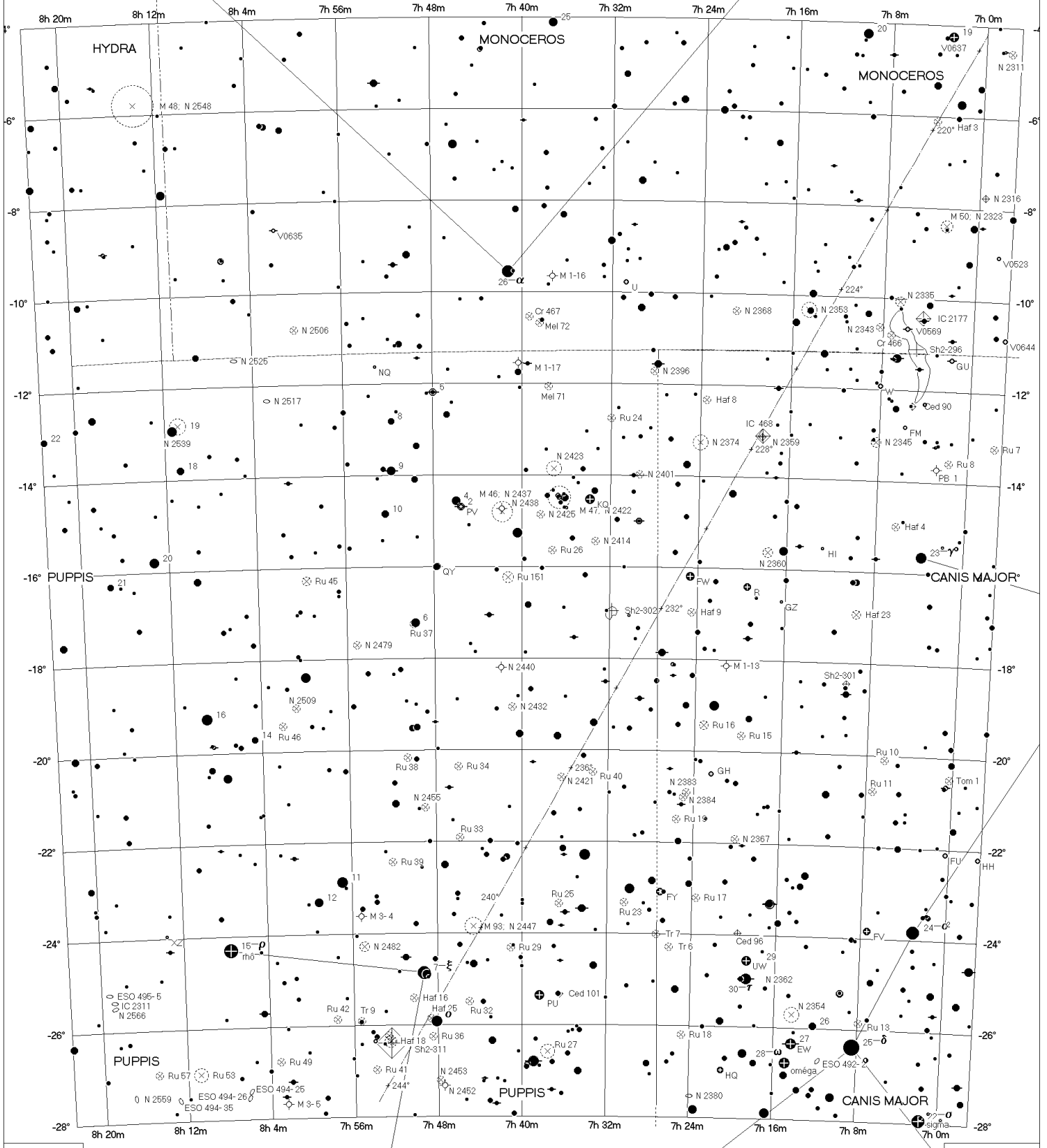


Époque 2000.0

amas ouvert M46

Zoom = 2 X



Magnitudes stellaires



<p>Écliptique 240°</p>	<p>Amas stellaires ouverts</p> <p>⊙ < 9.8°</p>	<p>Amas globulaires</p> <p>⊕ < 8.4°</p>	<p>Nébuleuses planétaires</p> <p>⊖ < 7.0°</p>	<p>Nébuleuses diffuses</p> <p>⊕ < 9.8°</p>	<p>Nébuleuses obscures</p> <p>⊕ < 9.8°</p>	<p>Galaxies</p> <p>⊕ < 8.4°</p>	<p>Quasars</p> <p>⊕ 3C 273.0</p>	<p>Étoiles doubles ou multiples</p>
<p>Équateur galactique 324°</p>	<p>Amas de galaxies</p> <p>⊕ Abell 179</p>	<p>Étoiles variables</p> <p>⊕ YY ⊕ AY ⊕ RR ⊕ V1149</p>						