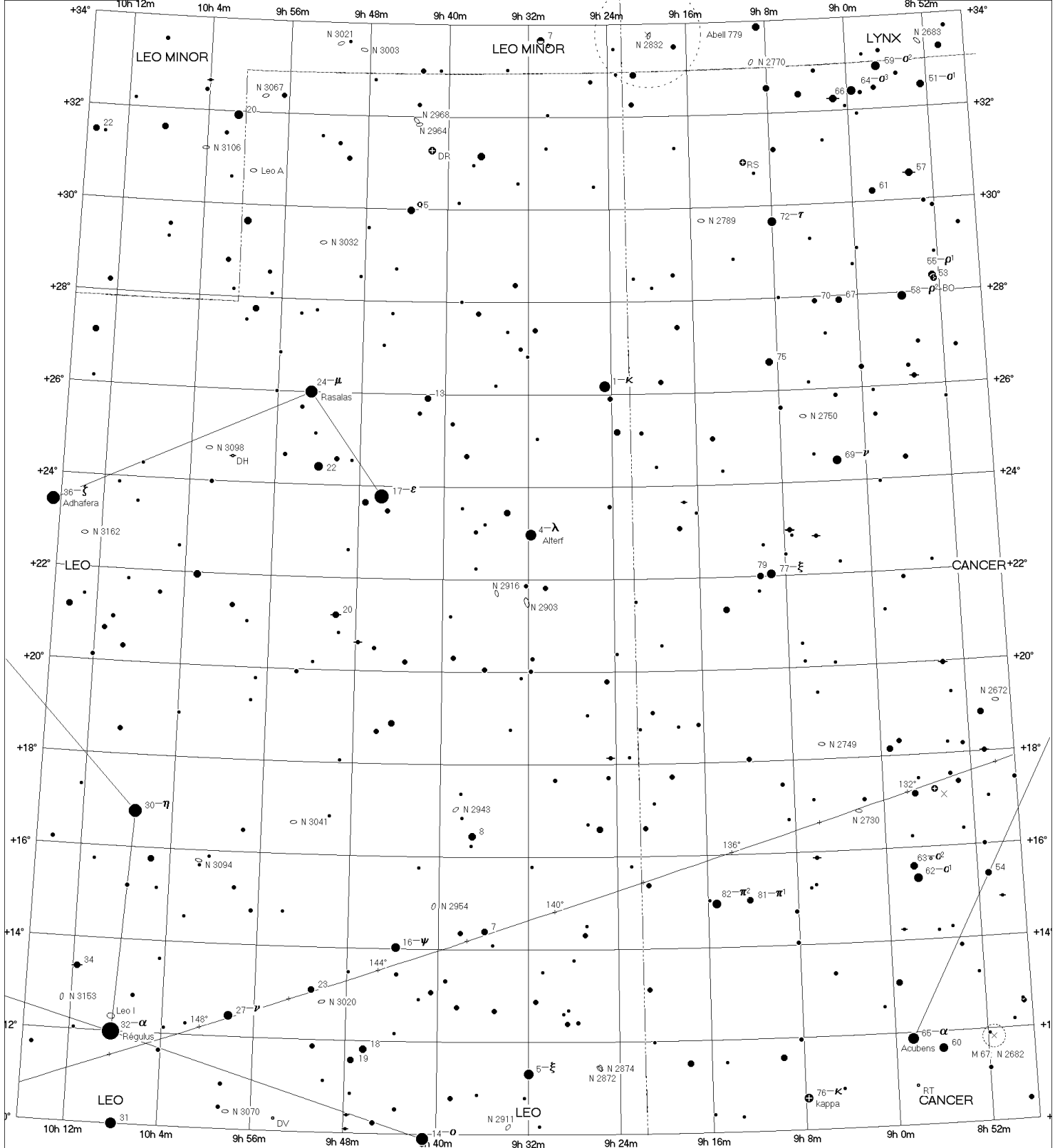


Époque 2000.0

Galaxie spirale Ngc2903 (Leo)

Zoom = 2 X



COELIX

www.ngc7000.com

Magnitudes stellaires



<p>Écliptique 240°</p> <p>Équateur galactique 324°</p>	<p>Amas stellaires ouverts</p> <p>⊗ < 9.8'</p>	<p>Amas globulaires</p> <p>⊕ < 8.4'</p>	<p>Nébuleuses planétaires</p> <p>⊖ < 7.0'</p>	<p>Nébuleuses diffuses</p> <p>⊕ < 9.8'</p>	<p>Nébuleuses obscures</p> <p>⊖ < 9.8'</p>	<p>Galaxies</p> <p>⊖ < 8.4'</p>	<p>Quasars</p> <p>⊖ 3C 273.0</p> <p>Amas de galaxies</p> <p>⊖ Abell 179</p>	<p>Étoiles doubles ou multiples</p> <p>Étoiles variables</p> <p>⊕ YY ⊕ AY ⊕ RR ⊕ V1149</p>
--	---	--	--	---	---	------------------------------------	---	--