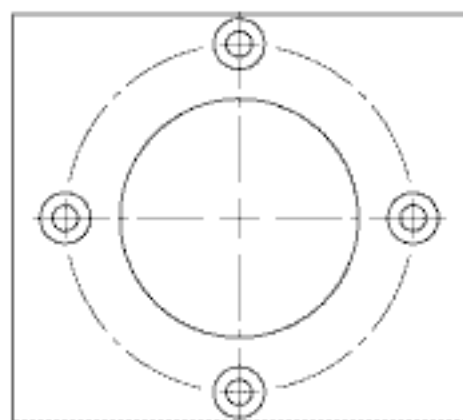
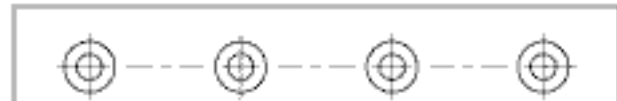
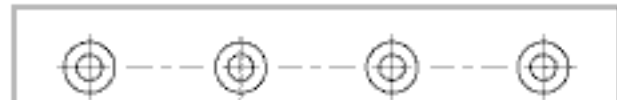
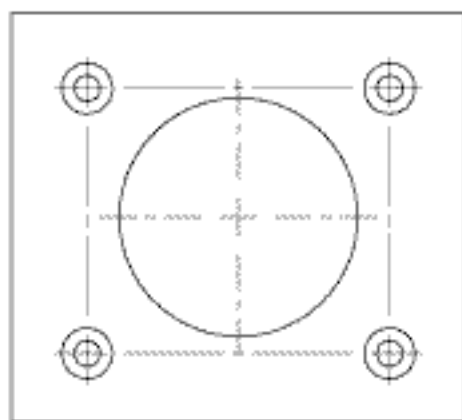


Pièces PVC épaisseur 3mm

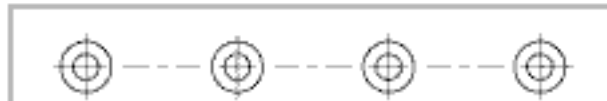
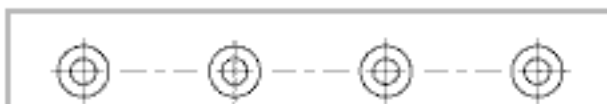
Flasque A



Flaque B



Entretoise



Contre glissière

- Imprimez cette image.
- Vérifiez l'exactitude des cotes. voir les dessins cotés.
- Collez les dessins sur une plaque de PVC "expansé" ou PVC "choc"
- à l'aide d'une pointe fine (pointe à tracer par exemple) pointez chaque coin de chaque pièce puis chaque centre de perçage, à l'exception des Entretoises, mais y compris celui de l'évidement central $\varnothing 31.75$ sur les flasques ...
- Retirez le dessin de la plaque de PVC
- à l'aide d'un réglet et d'une pointe à tracer, tracez les bords extérieurs de chaque pièce en utilisant les points que vous avez pointé.
- à l'aide d'une scie sauteuse (ou d'un cutter robuste) découpez les pièces avec précision.
- Poncez soigneusement les faces découpées en prenant soin de respecter les équerrages.
- Percez tous les trous à 3mm (sauf 31.75 ...). Une profondeur de 5 à 8mm est suffisante.
- Fraisez les trous des pièces Flasques (A et B) et "Contre glissières" de façon à ce que les têtes de vis soient entièrement "noyées" dans l'épaisseur de la pièce ... et même un peu plus.